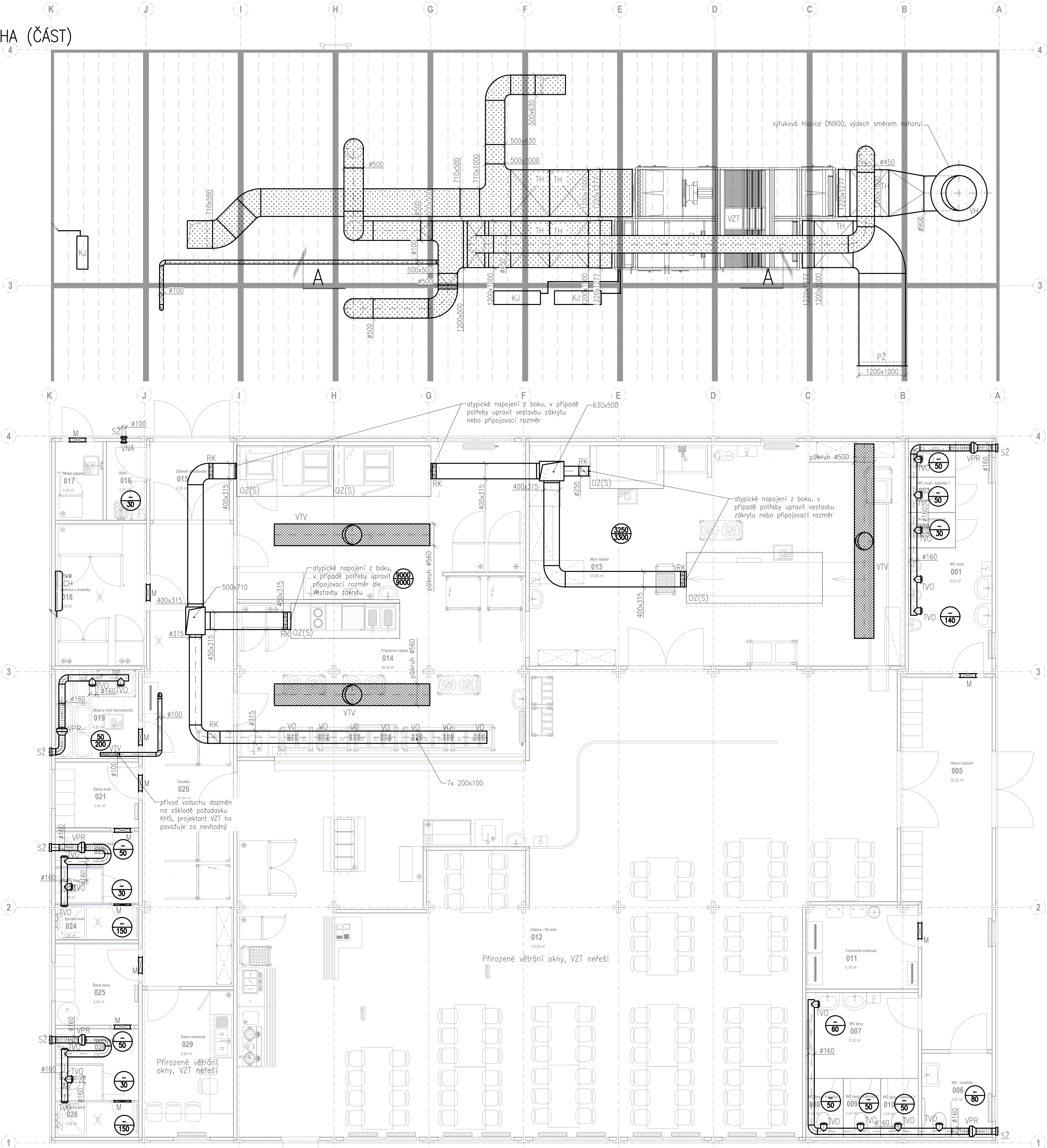
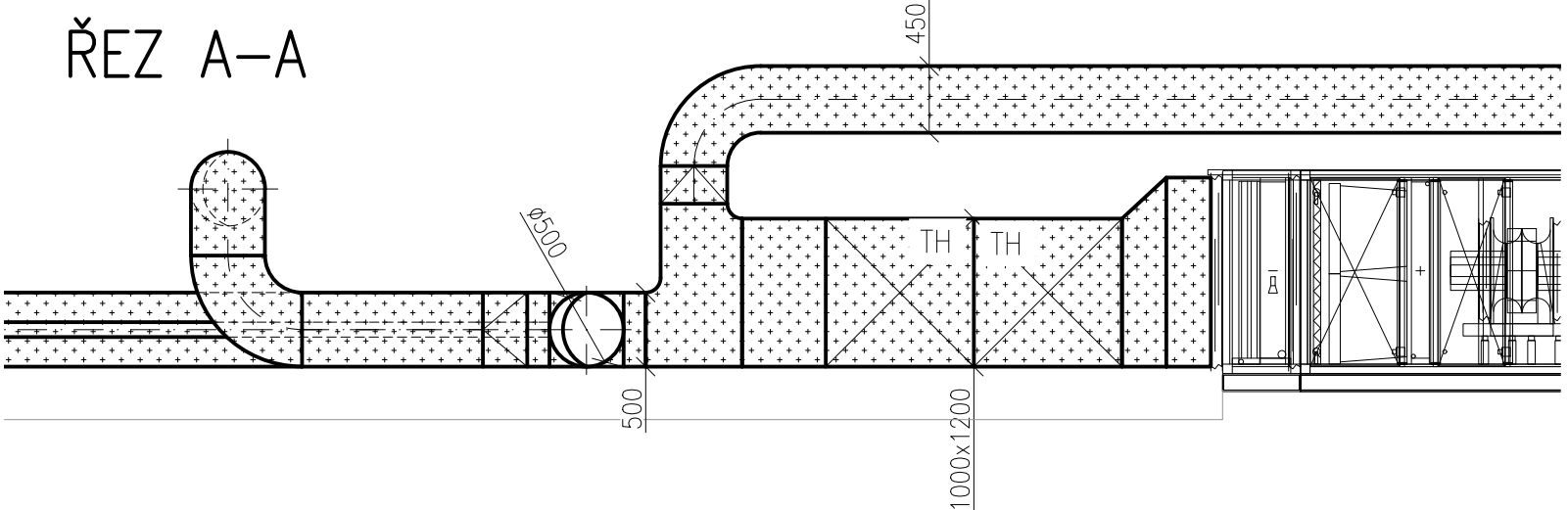


STŘECHA (ČÁST)

1.NP



ŘEZ A-A



- SEZNAM ZKRATEK:
- VH – výfuková hlavice
 - PŽ – protidešťová žaluzie
 - SŽ – samočinná žaluzie
 - TH – tlumič hluku
 - VZT – VZT jednotka
 - VPR – ventilátor potrubí radiální
 - VNA – ventilátor nástěnný axiální
 - KJ – kondenzační jednotka
 - CH – chladicí jednotka vnitřní
 - RK – regulační nebo uzavírací klapka
 - TVP – talířový ventil přívodní
 - TVO – talířový ventil odvodní
 - M – mřížka
 - VTV – velkoplošná textilní výústka (přívodní)
 - VO – výústka čtyřhranná odvodní
 - OZ(S) – odsávací zákryt, stávající

- D.L. značí polohu dolního líce potrubí od čisté podlahy
 - H.L. značí polohu horního líce potrubí od čistého stropu
 - dveřní mřížky dodá stavba
- značí vedení chladiva
- značí tepelnou a protihlukovou izolaci (minerální vata tl 200mm polepená a oplechování, venkovní provedení)
- značí ohebné potrubí SONO

TENTO VÝKRES JE CHRÁNĚN AUTORSKÝMI PRÁVY.	
Z/C	K/R
PO ZAPRACOVÁNÍ PŘÍPOMINEK UK Z 24. 9. 2021	
PROVIZORNÍ MENZA - UK ALBERTOV	
ALBERTOV, PRAHA - NOVÉ MĚSTO	
D.1.4b - ZAŘÍZENÍ VZT A CHLAD	
PRAHA / PRAGUE	
PRAHA 2	
UNIVERZITA KARLOVA	
DOVOZITEL: JAKA, s.r.o.	
JAKA, s.r.o.	
2017-01-005	
PROVIZORNÍ MENZA - UK ALBERTOV	
Konvert sester Alžbětinek parc. č. 1564/4, k.ú. Nové Město	
8 x A4	
PŮDORYS 1.NP A ČÁSTI STŘECHY	
D.1.4b.02	
04.10.2021	
01	